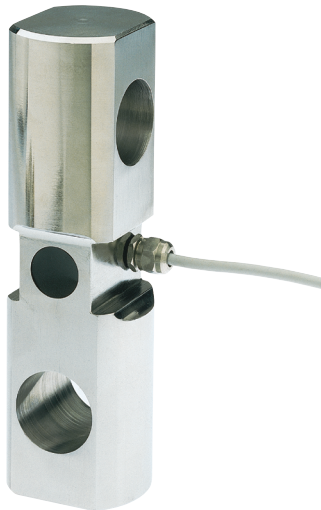
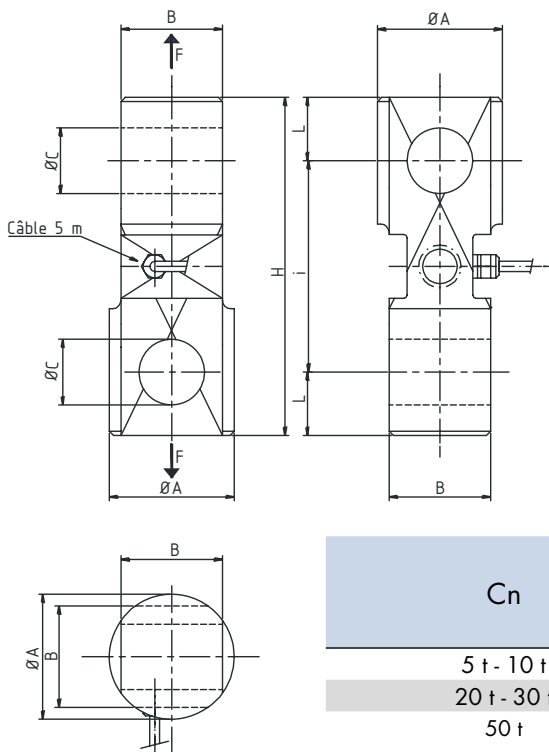


# MTRD

5 t ... 50 t



- Idéal pour la mesure en traction de très fortes charges (avec manilles)
- Coefficient de sécurité élevé
- Acier inoxydable, IP65
- Suitable for tension measurement of very heavy loads (with clevis pins)
- High safety coefficient
- Stainless steel, IP65



Nota : Le diamètre des axes doit être 1 mm inférieur à celui des trous du capteur dans lequel ils sont montés afin d'assurer un bon fonctionnement.

The diameter of the shafts mounted through the sensors holes, must be 1 mm smaller than the diameter of the hole itself, in order to ensure a correct functioning.

Cn	ØA	B	ØC	H	I	L	Poids Weight [kg]
5 t - 10 t	52	38	34	150	96	27	2
20 t - 30 t	76	54	43	200	120	40	4.5
50 t	100	75	59	260	160	50	9

Toutes dimensions en mm. Dimensions et spécifications non contractuelles. Dessins techniques disponibles sur demande.  
All dimensions in mm. Dimensions and specifications do not constitute any liability whatsoever. Technical drawings are available on request.

Câblage - Wiring					
+ alim.	+ signal	- signal	- alim.	+ réf.	- réf.
+ excit.	+ signal	- signal	- excit.	+ sense	- sense
rouge	vert	blanc	noir	bleu	marron
red	green	white	black	blue	brown



## Caractéristiques - Specifications

MÉCANIQUES	MECHANICAL		
Capacité nominale (Cn)	Rated capacity (Cn)	5, 10, 20, 30, 50	t
Force de travail admissible	Service load	130	%Cn
Force ultime avant rupture	Ultimate load	> 300	%Cn
Déflexion sous force nominale	Position feedback at nominal load	<0.3	mm
PRÉCISIONS	ACCURACY		
Erreur de linéarité	Linearity error	±0.15	%Cn
Hystérésis	Hysteresis	±0.2	%Cn
Répétabilité	Repeatability	±0.05	%Cn
ÉLECTRIQUES	ELECTRICAL		
Impédance du pont	Bridge resistance	350 ±20	Ω
Résistance d'isolement	Insulation resistance	> 2 x 10 <sup>9</sup>	Ω
Tension d'alimentation	Supply voltage	2 ... 12	VDC
Tension d'alimentation max.	Max. supply voltage	15	VDC
Signale de sortie	Sensitivity	2	mV/V
GÉNÉRALES	GENERAL		
Dérive thermique du signal	Temperature coefficient of sensitivity	≤ ±0.005	%Cn/°C
Dérive thermique du zéro	Temperature coefficient of zero signal	≤ ±0.005	%Cn/°C
Plage de température compensée	Nominal temperature range compensated	-10 ... +50	°C
Plage de température opérationnelle	Service temperature range	-20 ... +70	°C
Degré de protection	Level of protection	IP65	
Matériau	Material	Acier Inoxydable - Stainless Steel	
Connexion	Connection	Câble 5 m, 6 fils	

## Options - Options

Dimension spécifique sur demande	Special dimension on request
Sortie connecteur	Connector output

## Accessoires - Accessories



GM80



CPJ



IM-S

